

Установка СНПЧ на принтер Epson S22

1. Поставьте СНПЧ с правой стороны принтера (рис. 1) и расправьте шлейф.

Проверьте порядок цветов на наклейке, на принтере с цветными пробками на блоке картриджей.

В случае не совпадения, порядок должен быть изменен!



рис. 1



рис. 2

2. Вытащите маленькие заглушки и аккуратно на их место установите воздушные фильтры (рис. 2). Обязательно сохраните заглушки для дальнейшей транспортировки принтера с установленной СНПЧ.

3. Подключите принтер к электросети (рис. 3). Поднимите крышку принтера. После того как каретка



рис. 3



рис. 4

выйдет в положение “замены картриджей” (рис. 4) отключите принтер от электричества, вытащив шнур питания с розетки.

4. Установите блок картриджей в каретку и передвиньте ее в центр принтера так, что бы Вы могли



рис. 5



рис. 6

обнять ее двумя руками и аккуратно нажмите на картриджи до характерного щелчка (рис. 5).

5. Проверьте все 4 защелки.

6. Установите Т-образный держатель посередине

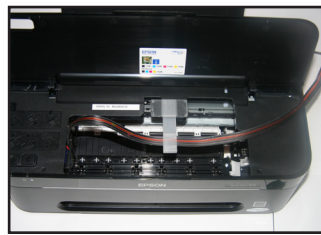


рис. 7

принтера так что бы он не закрывал маленькое окно и закрепите в него чернильный шлейф (рис. 6). Для корректной работы принтера шлейф не должен быть перекручен.

7. Передвиньте каретку в крайнее левое положение (рис. 7), затем в крайнее правое положение (рис. 8), проверьте не перекручивается ли шлейф и не мешает ли он ходу каретки. Шлейф не должен провисать.

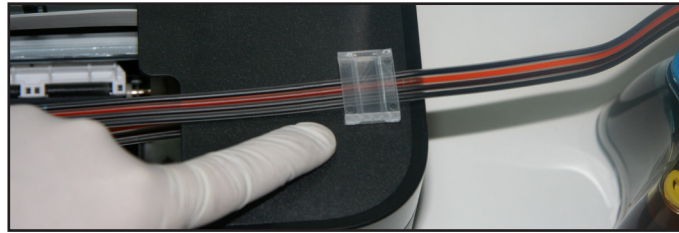


рис. 9

8. Установите пластмассовую клипсу на корпус принтера с левой его стороны. Закрепите чернильный шлейф в клипсу (рис. 9)

9. Если длины шлейфа не достаточно, переместите



рис. 11

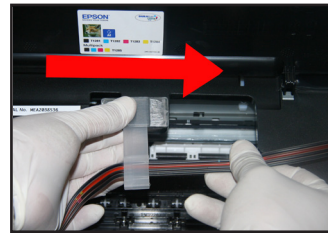


рис. 12

его в нужную сторону придерживая одной рукой Т-образный держатель, а другой, потяните за шлейф (рис. 11, рис. 12).

10. Резервуары с чернилами должны находиться на том же уровне что и принтер, не выше и не ниже (рис. 13).



рис. 13

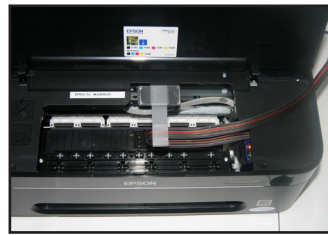


рис. 8

11. Подключите принтер к электричеству.

12. Включите принтер. Загорится индикатор “Капля”. Выполните процедуру обнуления чипа описаную в разделе “Сброс уровня чернил”.

После того как принтер покажет, что он готов к печати, следует выполнить проверку состояния Печатающей головки. Для этого выключите принтер. На выключенном



рис. 15

принтере нажав и удерживая кнопку “Капля” (рис. 15) включите принтер. Продолжайте удерживать кнопку “Капля” в течении 10 секунд после включения принтера.

Так же Вы можете провести проверку состояния печатающей головки через драйвер установленный на

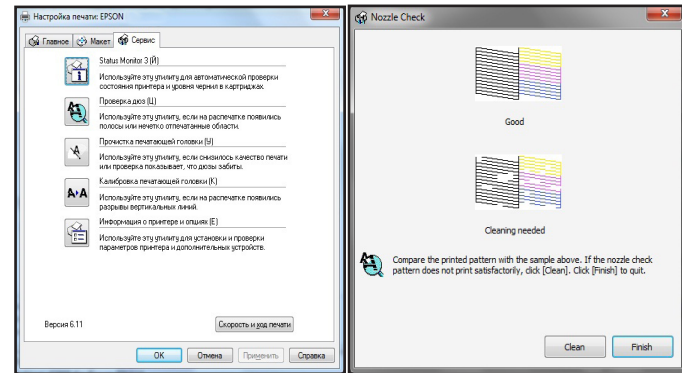


рис. 17

рис. 18

компьютер зайдя в меню Пуск - Принтеры и факсы, правой кнопкой мыши на вашем принтере Настройка печати - Сервис - Проверка дюзов.

13. Для транспортировки принтера с СНПЧ замените воздушные фильтры на маленькие заглушки. Не оставляйте принтер без картриджей или СНПЧ. Это может привести к засыханию Печатающей головки. Любые передвижения принтера с места на место должны проводиться с максимальной аккуратностью и соблюдением правил транспортировки. В ином случае перемещение резервуара может привести к протеканию чернил в принтер и выведению устройства из работоспособности.

Дозаправка и полная заправка СНПЧ

Во время эксплуатации СНПЧ внимательно следите за уровнем чернил в резервуарах. Когда уровень чернил достигнет “Красной линии”, расположенной на фирменной наклейке, следуйте следующим пунктам:

1. Откройте большие силиконовые заглушки (рис. 20)
2. Используйте шприц, что бы набрать чернила из баночки (рис. 21)



рис. 20



рис. 21

3. Залейте чернила в большие отверстия резервуара INKSYSTEM (рис. 22).

ВНИМАНИЕ! Заполняйте цвета в соответствии с цветными пробками на резервуаре. Промывайте шприц после заправки каждого цвета. Не смешивайте цвета.

4. После заправки протрите заправочное отверстие резервуара от чернил и закройте заглушки (рис. 23)



рис. 22



рис. 23

Если вы заправляете систему в первый раз и картриджи еще не установлены в принтер, выполните пункты 1-3 и далее:

5. С помощью шприца с медицинской иглой проткните силиконовую заглушку в верхней части картриджа и вытяните воздух до тех пор пока в шприц не попадут чернила (рис. 24)

6. Извлеките шприц и протрите поверхность картриджа сухой салфеткой от остатков чернил. Повторите процедуру для каждого картриджа.

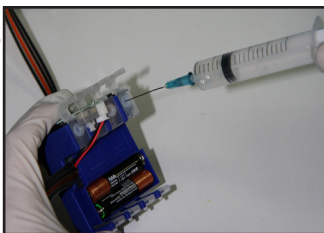


рис. 24

Сброс уровня чернил

1. Если во время работы принтера загорится кнопка “Капля” следует провести процедуру обнуления уровня чернил (рис. 25).

2. Нажимаем на кнопку “Капля” (рис. 26) и открываем крышку принтера.



рис. 25



рис. 26

3. Каретка с блоком картриджей выедет в окно “Замены картриджей” (рис. 27).

4. В маленьком окне принтер укажет на закончившийся картридж (рис. 27).

5. Удерживая заднюю сторону кнопки сброса уровня чернил (рис. 28) нажмите и удерживайте ее 5-7 секунд (рис. 29).



рис. 27

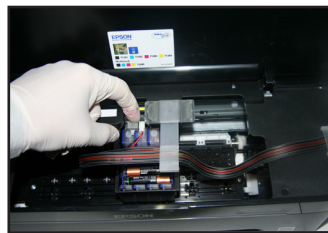


рис. 28



рис. 29

7. В завершении процедуры обнуления уровня чернил нажмите на кнопку “Капля” (рис. 26).

8. Через несколько минут принтер будет готов к печати.

Если у Вас возникли сложности в установке или работе СНПЧ, пожалуйста свяжитесь с нами:

Украина:

✉ help@inksystem.com.ua

📞 service_inksystem

🌸 382-170-433



www.facebook.com/inksystembiz



www.youtube.com/inksystembiz

Россия:

✉ help@inksystem.biz

📞 inksystem.help

🌸 624-028-397



Благодарим Вас за выбор СНПЧ от INKSYSTEM®. Перед установкой СНПЧ настоятельно рекомендуем Вам ознакомиться с данной инструкцией!



Гарантийный талон

Продукт: Система Непрерывной Подачи Чернил

Модель принтера:

Серийный № СНПЧ:

Серийный № принтера:

Дата продажи:

Гарантийный период: 12 месяцев с дня продажи.

С гарантийным соглашением согласен.

Претензий к товару не имею.

подпись клиента

Сертификат бесплатной установки



Данный сертификат разрешает установить СНПЧ в любом сервисном центре INKSYSTEM

Фирма продавец

ПЕЧАТЬ