

Установка СНПЧ на принтер Epson SX525W

1. Поставьте СНПЧ с правой стороны принтера (рис. 1) и расправьте шлейф.

Проверьте порядок цветов на наклейке, на принтере с цветными пробками на блоке картриджей.

В случае не совпадения, порядок должен быть изменен!



рис. 1



рис. 2

2. Вытащите маленькие заглушки и аккуратно на их место установите воздушные фильтры (рис. 2). Обязательно сохраните заглушки для дальнейшей транспортировки принтера с установленной СНПЧ.

3. Подключите принтер к электросети и выберите язык (рис. 3). Поднимите крышку принтера. После того,

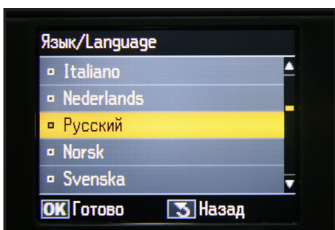


рис. 3



рис. 4

как каретка выйдет в положение “замены картриджей” отключите принтер от электричества, вытащив шнур питания из розетки.

4. Для того, чтобы снять крышку используйте отвертку (рис. 4). Вставьте ее между клипсой и кареткой.

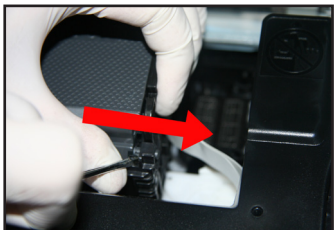


рис. 5

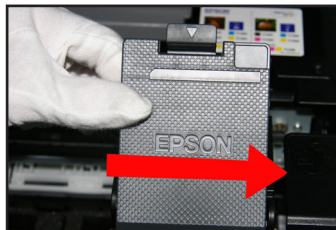


рис. 6

Отклоните клипсу вправо (рис. 5), до возможности извлечения крышки (рис. 6). Снимите крышку. В случае поломки клипсы принтер продолжает работать.

5. Вставьте блок картриджей в каретку (рис. 7). Установите каретку так, чтобы обнять ее двумя руками (рис. 8) и аккуратно нажмите на картриджи до характерного



рис. 7



рис. 8

щелчка. Проверьте все четыре защелки.

6. Установите держатель шлейфа (клипсу) посередине принтера и закрепите в него чернильный шлейф (рис. 9). Для корректной работы принтера шлейф не должен быть перекручен.

7. Передвиньте каретку в крайнее левое положение (рис. 11), затем в крайнее правое положение (рис. 12), проверьте, не перекручивается ли шлейф и не мешает ли он

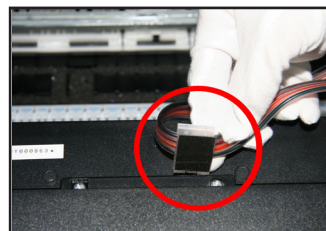


рис. 9



рис. 10

ходу каретки. Шлейф не должен провисать.

8. В месте датчика открытой крышки установите кусочек бумаги или заклейте скотчем, зажав кнопку датчика (рис. 10).



рис. 11



рис. 12

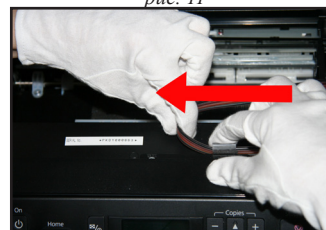


рис. 13

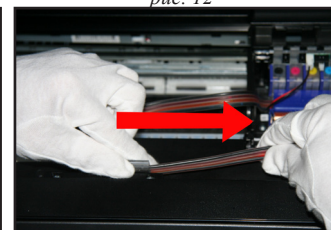


рис. 14

9. Если длины шлейфа не достаточно, переместите его в нужную сторону, придерживая одной рукой Т-образный держатель, а другой потяните за шлейф в нужную вам сторону (рис. 13, рис. 14).

10. Резервуары с чернилами должны находиться на том же уровне, что и принтер, не выше и не ниже.

11. Подключите принтер к электричеству.

12. Включите принтер. Выберите язык. Принтер сообщит вам о необходимости замены картриджей. Выполните процедуру обнуления чипа, описанную в разделе “Сброс уровня чернил”.

После того, как принтер покажет, что он готов к работе, следует выполнить проверку Печатающей головки. На экране Вашего принтера выберите меню “Установка”,

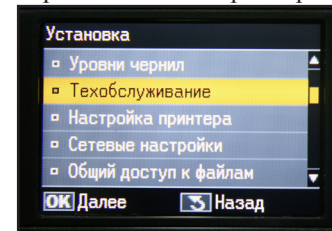


рис. 15

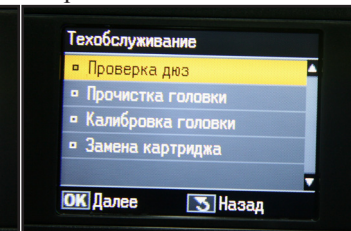


рис. 16

затем – “Техобслуживание” (рис. 15) и на “Проверке дюз” (рис. 16) нажимаем кнопку “ОК”. Сравните распечатанный тест с вариантом, указанным на (рис. 18).

Также Вы можете провести проверку печатающей головки через драйвер, установленный на компьютер. Зайдите в

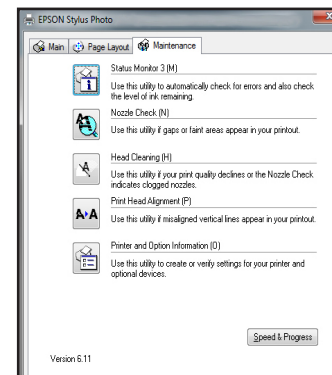


рис. 17

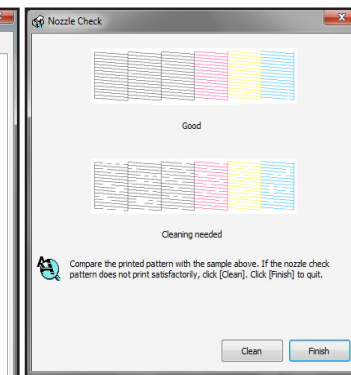


рис. 18

меню «Пуск - Принтеры и факсы», правой кнопкой мыши на вашем принтере выберите «Настройка печати - Сервис - Проверка дюз».

13. Для транспортировки принтера замените воздушные фильтры на маленькие заглушки. Не оставляйте принтер без картриджей или СНПЧ. Это может привести к засыханию Печатающей головки. Любые передвижения принтера с места на место должны проводиться с максимальной аккуратностью и соблюдением правил транспортировки. В противном случае перемещение резервуара может привести к протеканию чернил в принтер и выведению устройства из строя.

Дозаправка и полная заправка СНПЧ

Во время эксплуатации СНПЧ внимательно следите за уровнем чернил в резервуарах. Когда уровень чернил достигнет “Красной линии”, расположенной на фирменной наклейке, следуйте следующим пунктам:

1. Откройте большие силиконовые заглушки (рис. 20)
2. Используйте шприц, что бы набрать чернила из баночки (рис. 21)



рис. 20



рис. 21

3. Залейте чернила в большие отверстия резервуара INKSYSTEM (рис. 22).

ВНИМАНИЕ! Заполняйте цвета в соответствии с цветными пробками на резервуаре. Промывайте шприц после заправки каждого цвета. Не смешивайте цвета.

4. После заправления протрите заправочное отверстие резервуара от чернил и закройте заглушки (рис. 23)



рис. 22



рис. 23

Если вы заправляете систему в первый раз и картриджи еще не установлены в принтер, выполните пункты 1-3 и далее:

5. С помощью шприца с медицинской иглой проткните силиконовую заглушку в верхней части картриджа и вытяните воздух до тех пор пока в шприц не попадут чернила (рис. 24)

6. Извлеките шприц и протрите поверхность картриджа сухой салфеткой от остатков чернил. Повторите процедуру для каждого картриджа.

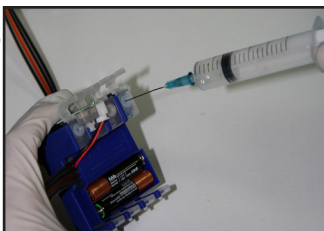


рис. 24

Сброс уровня чернил

1. Если во время работы на мониторе принтера появится информация “Замените картридж(и)” и загорится кнопка “ОК” (рис. 25).

2. Откройте блок сканера. В месте датчика открытой крышки выньте кусочек бумажки (рис. 26).

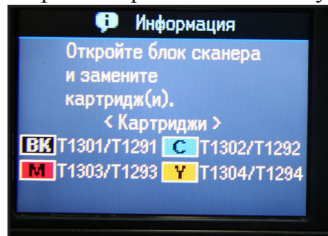


рис. 25

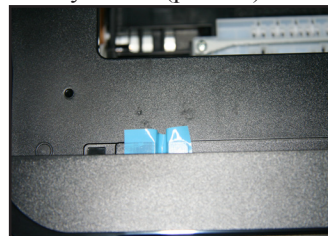


рис. 26

3. Картетка картриджей выедет в окно “Замены картриджей” (рис. 27).

4. На мониторе принтера будет указано цвета закончившихся картриджей (рис. 25).

5. Над картриджами находится выступ зеленого цвета с кнопкой. Удерживая заднюю сторону кнопки сброса уровня чернил (рис. 28) нажмите и удерживайте ее 5-7 секунд (рис. 29).



рис. 27



рис. 28



рис. 29

7. В завершении процедуры обнуления уровня чернил нажмите на кнопку “ОК” (рис. 26).

8. Через несколько минут принтер будет готов к работе.

Если у Вас возникли сложности в установке или работе СНПЧ, пожалуйста свяжитесь с нами:

Украина: help@inksystem.com.ua service_inksystem 382-170-433

Россия: help@inksystem.biz inksystem.help 624-028-397

www.facebook.com/inksystembiz

www.youtube.com/inksystembiz



Printing Costs Nothing

WWW.ORIGINALAM.NET

Благодарим Вас за выбор СНПЧ от INKSYSTEM®. Перед установкой СНПЧ настоятельно рекомендуем Вам ознакомиться с данной инструкцией!



Гарантийный талон

Продукт: Система Непрерывной Подачи Чернил

Модель принтера:

Серийный № СНПЧ:

Серийный № принтера:

Дата продажи:

Гарантийный период: 12 месяцев с дня продажи.

С гарантийным соглашением согласен.

Претензий к товару не имею.

подпись клиента

Сертификат бесплатной установки



Данный сертификат разрешает установить СНПЧ в любом сервисном центре INKSYSTEM

Фирма продавец

ПЕЧАТЬ