

Установка СНПЧ на принтер Epson SX420W

1. Поставьте СНПЧ с правой стороны принтера (рис. 1) и расправьте шлейф.

Проверьте порядок цветов на наклейке, на принтере с цветными пробками на блоке картриджей.

В случае не совпадения, порядок должен быть изменен!

2. Вытащите маленькие заглушки и аккуратно на их



рис. 1



рис. 2

место установите воздушные фильтры (рис. 2). Обязательно сохраните заглушки для дальнейшей транспортировки принтера с установленной СНПЧ.

3. Подключите принтер к электросети и выберите язык (рис. 3). Поднимите крышку принтера. После того,



рис. 3



рис. 4

как каретка выедет в положение “замены картриджей” (рис. 4) отключите принтер от электричества, вытащив шнур питания из розетки.

4. Для снятия крышки используйте отвертку (рис.

4). Вставьте ее между клипсой и кареткой. Отклоните клипсу



рис. 5



рис. 6

вправо (рис. 5), до возможности извлечения крышки (рис. 6). Снимите крышку. В случае поломки клипсы принтер продолжает работать.

5. Передвиньте каретку в крайнее левое положение (рис. 7).



рис. 7



рис. 8

6. Продерните блок картриджей СНПЧ через поперечную планку принтера (рис. 8). Верните каретку в положение “Замены картриджей” (рис. 6).

7. Вставьте блок картриджей в каретку. Установите каретку под поперечную планку принтера, чтобы обнять ее двумя руками (рис. 9) и аккуратно нажмите на картриджи до характерного щелчка. Проверьте все четыре защелки.

8. Установите крестообразный держатель посередине



рис. 9

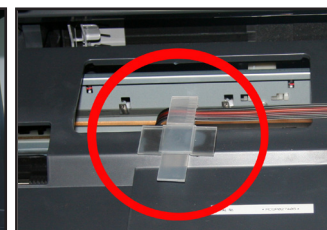


рис. 10

принтера и закрепите в него чернильный шлейф (рис. 10). Для корректной работы принтера шлейф не должен быть перекручен.

9. Передвиньте каретку в крайнее левое положение (рис. 11), затем в крайнее правое положение (рис. 12). Проверьте, не перекручивается ли шлейф и не мешает ли

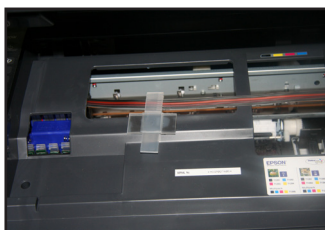


рис. 11



рис. 12

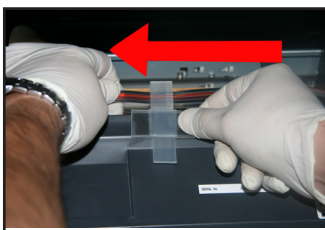


рис. 13



рис. 14

он ходу каретки. Шлейф не должен провисать.

10. Если длины шлейфа недостаточно, переместите его в нужную сторону (рис. 13, рис. 14).

11. Установите клипсу на корпус принтера. Закрепите чернильный шлейф в клипсу (рис. 15).

12. Резервуары с чернилами должны находиться на том же уровне что и принтер, не выше и не ниже.

13. Подключите принтер к электричеству.



рис. 15

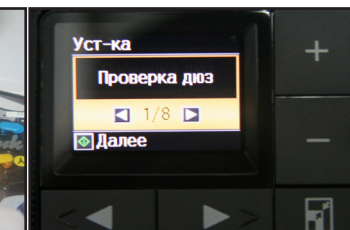


рис. 16

Включите принтер. Нажмите на панели принтера кнопку “Setup”, а затем выберите функцию “Проверка дюз” (рис. 16).

Так же Вы можете провести проверку печатающей головки через драйвер, установленный на компьютер. Зайдите в

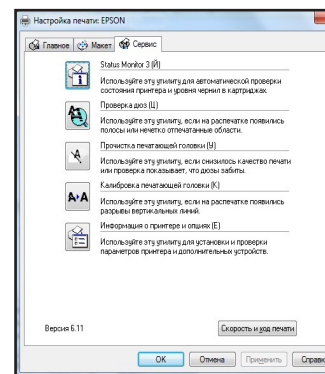


рис. 17

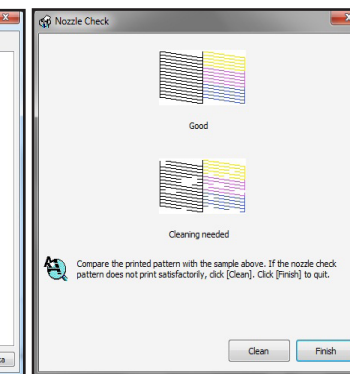


рис. 18

меню «Пуск - Принтеры и факсы», правой кнопкой мыши на принтере выберите «Настройка печати - Сервис - Проверка дюз» (рис. 17).

14. Для транспортировки принтера замените воздушные фильтры на маленькие заглушки. Не оставляйте принтер без картриджей или СНПЧ. Это может привести к засыханию Печатающей головки. Любые передвижения принтера с места на место должны проводиться с максимальной аккуратностью и соблюдением правил транспортировки. В противном случае перемещение резервуара может привести к протеканию чернил в принтер и выведению устройства из строя.

Дозаправка и полная заправка СНПЧ

Во время эксплуатации СНПЧ внимательно следите за уровнем чернил в резервуарах. Когда уровень чернил достигнет “Красной линии”, расположенной на фирменной наклейке, следуйте следующим пунктам:

1. Откройте большие силиконовые заглушки (рис. 20)
2. Используйте шприц, что бы набрать чернила из баночки (рис. 21)



рис. 20



рис. 21

3. Залейте чернила в большие отверстия резервуара INKSYSTEM (рис. 22).

ВНИМАНИЕ! Заполняйте цвета в соответствии с цветными пробками на резервуаре. Промывайте шприц после заправки каждого цвета. Не смешивайте цвета.

4. После заправления протрите заправочное отверстие резервуара от чернил и закройте заглушки (рис. 23)



рис. 22



рис. 23

Если вы заправляете систему в первый раз и картриджи еще не установлены в принтер, выполните пункты 1-3 и далее:

5. С помощью шприца с медицинской иглой проткните силиконовую заглушку в верхней части картриджа и вытяните воздух до тех пор пока в шприц не попадут чернила (рис. 24)

6. Извлеките шприц и протрите поверхность картриджа сухой салфеткой от остатков чернил. Повторите процедуру для каждого картриджа.

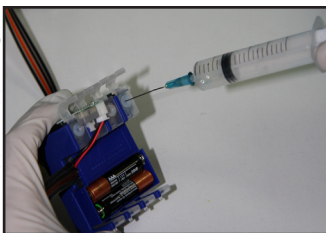


рис. 24

Сброс уровня чернил

1. Если во время работы на мониторе принтера появится информация “Замените картридж(и)” и загорится кнопка “Start” (рис. 25).
2. Нажимаем на кнопку “Start” (рис. 26)

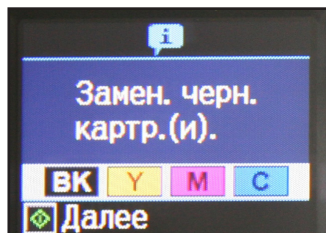


рис. 25



рис. 26

3. Картка картриджей выедет в окно “Замены картриджей”.

4. На мониторе принтера будет указано цвета закончившихся картриджей (рис. 25).

5. Над картриджами находится выступ зеленого цвета с кнопкой. Удерживая заднюю сторону кнопки сброса уровня чернил (рис. 28) нажмите и удерживайте ее 5-7 секунд (рис. 29).



рис. 28



рис. 29

6. В завершении процедуры обнуления уровня чернил нажмите на кнопку “Start” (рис. 26).

7. Через несколько минут принтер будет готов к работе.

Если у Вас возникли сложности в установке или работе СНПЧ, пожалуйста свяжитесь с нами:

Украина:

✉ help@inksystem.com.ua

📞 service_inksystem

🌸 382-170-433



www.facebook.com/inksystembiz



www.youtube.com/inksystembiz

Россия:

✉ help@inksystem.biz

📞 inksystem.help

🌸 624-028-397



Благодарим Вас за выбор СНПЧ от INKSYSTEM®. Перед установкой СНПЧ настоятельно рекомендуем Вам ознакомиться с данной инструкцией!



Гарантийный талон

Продукт: Система Непрерывной Подачи Чернил

Модель принтера:

Серийный № СНПЧ:

Серийный № принтера:

Дата продажи:

Гарантийный период: 12 месяцев с дня продажи.

С гарантийным соглашением согласен.

Претензий к товару не имею.

подпись клиента

Сертификат бесплатной установки



Данный сертификат разрешает установить СНПЧ в любом сервисном центре INKSYSTEM

Фирма продавец

ПЕЧАТЬ