

Установка СНПЧ на принтер Epson B42WD

1. Поставьте СНПЧ с правой стороны принтера (рис. 1) и расправьте шлейф.

Проверьте порядок цветов на наклейке на принтере с цветными пробками на картриджах.

В случае не совпадения, порядок должен быть изменен.



рис. 1



рис. 2

2. Вытащите маленькие заглушки и аккуратно на их место установите воздушные фильтры (рис. 2). Обязательно сохраните заглушки для дальнейшей транспортировки принтера с установленной СНПЧ.

3. Подключите принтер к электросети и нажмите на кнопку “Капля” (рис. 3). После того как каретка выедет в положение “замены картриджей” отключите принтер от электричества, вытащив шнур питания с розетки.

4. Для снятия крышки используйте отвертку (рис. 4). Вставьте ее между клипсой и крышкой. Отклоните



рис. 3



рис. 4



рис. 5

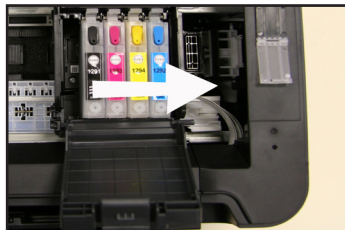


рис. 6

клипсу вправо (рис. 5), до возможности извлечения крышки (рис. 6).

5. Снимите крышку. В случае поломки клипсы принтер продолжает работать.

6. Установите батарейки в СНПЧ (рис. 8).

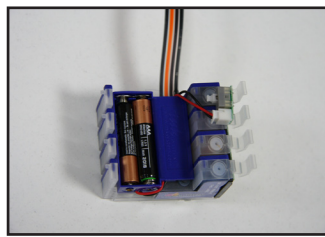


рис. 8

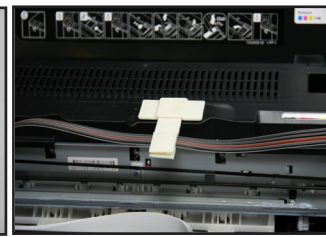


рис. 10



рис. 9

7. Вставьте блок картриджей в каретку. Передвиньте каретку в центр принтера так, чтобы обнять ее двумя руками (рис. 9) и аккуратно нажмите на картриджи до характерного щелчка. Проверьте все четыре защелки.

8. Установите T-образный держатель посередине принтера и закрепите в него чернильный шлейф (рис. 10). Для корректной работы принтера шлейф не должен быть перекручен.

9. Передвиньте каретку в крайнее левое положение (рис. 11), затем в крайнее правое положение (рис. 12),



рис. 11

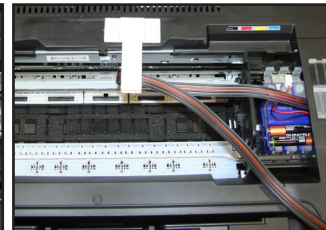


рис. 12

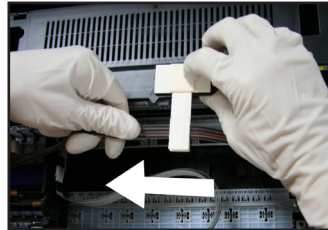


рис. 13



рис. 14

проверьте, не перекручивается ли шлейф и не мешает ли он ходу каретки. Шлейф не должен провисать.

10. Если длины шлейфа не достаточно, переместите его в нужную сторону (рис. 13, рис. 14).

11. Установите крепеж шлейфа на корпус принтера. Закрепите чернильный шлейф в клипсу (рис. 16).

12. Резервуары с чернилами должны находиться на том же уровне, что и принтер, не выше и не ниже.



рис. 15

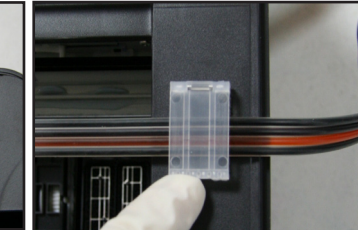


рис. 16

Заглушите датчик открытой крышки при помощи транспортировочного скотча или кусочка бумаги (рис. 15).

13. Включите принтер. Подключите принтер к компьютеру нажмите, Пуск - Устройства и принтеры, правой кнопкой мыши нажмите на вашем принтере и выберите Настройка печати - Сервис - Проверка дюз. (рис. 17, рис. 18)

Вы можете произвести проверку дюз без

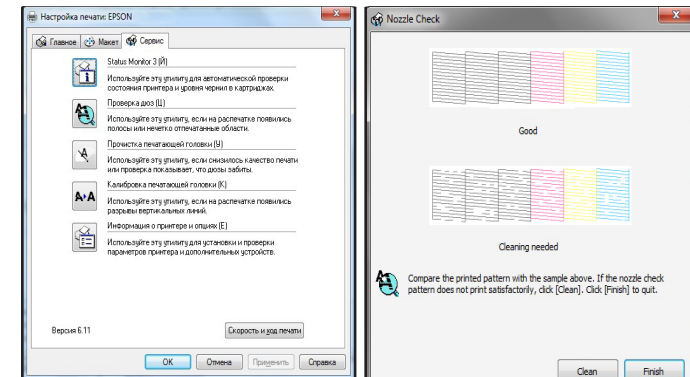


рис. 17

рис. 18

компьютера зажав кнопку “Капля” и удерживая ее включить принтер. После включения удерживать кнопку “Капля” еще 10 секунд. При плохом тесте проведите “Чистку печат. головки”

14. Для транспортировки принтера с СНПЧ замените воздушные фильтры на силиконовые заглушки. Не оставляйте принтер без картриджей или СНПЧ. Это может привести к засыханию Печатной головки. Любые передвижения принтера с места на место должны проводиться с максимальной аккуратностью и соблюдением правил транспортировки. В ином случае перемещение резервуара может привести к протеканию чернил в принтер и выведению устройства из работоспособности.

Дозаправка и полная заправка СНПЧ

Во время эксплуатации СНПЧ внимательно следите за уровнем чернил в резервуарах. Когда уровень чернил достигнет “Красной линии”, расположенной на фирменной наклейке, следуйте следующим пунктам:

1. Откройте большие силиконовые заглушки (рис. 20)
2. Используйте шприц, что бы набрать чернила из баночки (рис. 21)



рис. 20



рис. 21

3. Залейте чернила в большие отверстия резервуара INKSYSTEM (рис. 22).

ВНИМАНИЕ! Заполняйте цвета в соответствии с цветными пробками на резервуаре. Промывайте шприц после заправки каждого цвета. Не смешивайте цвета.

4. После заправки протрите заправочное отверстие резервуара от чернил и закройте заглушки (рис. 23)



рис. 22



рис. 23

Если вы заправляете систему в первый раз и картриджи еще не установлены в принтер, выполните пункты 1-3 и далее:

5. С помощью шприца с медицинской иглой проткните силиконовую заглушку в верхней части картриджа и вытяните воздух до тех пор пока в шприц не попадут чернила (рис. 24)

6. Извлеките шприц и протрите поверхность картриджа сухой салфеткой от остатков чернил. Повторите процедуру для каждого картриджа.

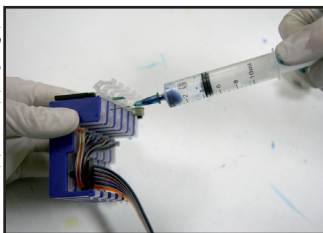


рис. 24

Сброс уровня чернил

1. Если во время работы принтер потребует замены картриджа, загорится индикатор “Капля” (рис. 25).
2. Нажимаем на кнопку “Капля” (рис. 26)



рис. 25



рис. 26

3. Каретка картриджа выедет в позицию указывающую на закончившийся картридж.

4. Если чернила закончились в нескольких картриджах, то переход между ними осуществляется нажатием на кнопку “Капля” (рис. 26).

5. После указания на картриджи, нажмите на кнопку “Капля” после чего каретка выедет в позицию для “Замены картриджа” (рис. 28).

6. Удерживая заднюю сторону кнопки сброса уровня чернил зажмите ее на 5-7 секунд (рис. 28, рис. 29).

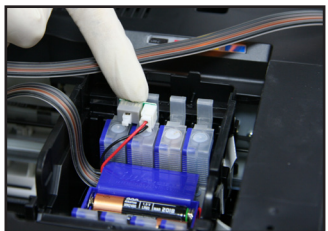


рис. 28



рис. 29

7. В завершение процедуры обнуления уровня чернил нажмите на кнопку “Капля” (рис. 26)

8. Через несколько минут принтер будет готов к работе.

Если у Вас возникли сложности в установке или работе СНПЧ, пожалуйста свяжитесь с нами:

Украина:

✉ help@inksystem.com.ua
S service_inksystem
🌸 382-170-433



www.facebook.com/inksystembiz



www.youtube.com/inksystembiz

Россия:

✉ help@inksystem.biz
S inksystem.help
🌸 624-028-397



Благодарим Вас за выбор СНПЧ от INKSYSTEM®. Перед установкой СНПЧ настоятельно рекомендуем Вам ознакомиться с данной инструкцией!



Гарантийный талон

Продукт: Система Непрерывной Подачи Чернил

Модель принтера:

Серийный № СНПЧ:

Серийный № принтера:

Дата продажи:

Гарантийный период: 12 месяцев с дня продажи.
С гарантийным соглашением согласен.
Претензий к товару не имею.

подпись клиента

Сертификат бесплатной установки



Данный сертификат разрешает установить СНПЧ в любом сервисном центре INKSYSTEM

Фирма продавец

ПЕЧАТЬ